

INNBYDELSE

med løpsoppsett

Versjon A av 01.mars 2015

til

Tunevannsregattaen

2015

Tunevannet i Sarpsborg

Lørdag 15. og Søndag 16. august

Arrangør:



SARPSBORG ROKLUBB

Tunevannsregattaen 2015

Tunevannet i Sarpsborg, Lørdag 15. og søndag 17. august

NorgesCup(NC) - Uttak Baltic Cup(BC) - Sprint - Masters Mesterskap(MM)

Start finaler:	Lørdag kl. 11.00	Søndag kl. 10.00
Regattaarrangør:	Sarpsborg Roklubb	
Påmeldingsfrist:	Arrangør i hende innen onsdag 6. august kl. 24.00 Påmelding og betaling skjer iht §23 i Regattareglementet.	
Påmeldingsadresse:	Påmeldinger sendes via SportAdmin (se http://www.roing.no) Ikke-norske roklubber sender påmeldinger til sarpsborg.roklubb@gmail.com Mastere MÅ angi master-klasse ved påmelding!	
Lagledermøte:	Lørdag 15. august kl. 09.00 på klubbhuset ved Tunevannet.	
Kontaktpersoner	Kathrine Martinsen Mob: 41 61 59 80 Kai A Holm Mob: 95 87 28 46 Oscar Thøgersen Mob: 41 65 57 47	eMail: Sarpsborg.roklubb@gmail.com
Overnatting:	Quality Hotel og Badeland (like til høyre etter avkjøring fra E6) Saga Hotell i Sarpsborg Sentrum ved Torget Sarpsborg Vandrehjem (Tuneheimen - videre inn retning Sarpsborg Sentrum)	
Startkontingenter:	1X kr. 250 2X, 2- kr. 300 4-, 4X kr. 350 8+ kr. 450 Åpen nybegynner kr. 150 pr. båt uansett båttype Supersprint 1x kr. 175	
Tidsintervall finaler:	Betales til konto 9483.05.33251 senest fredag 14.8 7 minutter	
Forsøk:	Enkelt system iht. Regattareglementets §25. Tidligste start forsøk: Lørdag kl.08.00 Søndag kl.08.00	
Lagendringer:	Bortsett fra endringer som skyldes dokumentert sykdom, vil lagendringer ikke bli akseptert etter lagledermøtet lørdag	
Etteranmeldinger:	Godtas normalt <i>ikke</i> . Arrangøren kan imidlertid i spesielle tilfelle godta etteranmeldinger etter skriftlig søknad, mot dobbel startkontingent. Etteranmeldinger mottas uansett ikke hvis disse fører til at det blir nødvendig med forsøksløp, eller at det blir nødvendig å øke antall heat i forsøksløpene.	
Særlige opplysninger:	Det vil ikke bli arrangert forsøksløp i Singelsculler i Junior B og i Junior C. Lagene fordeles direkte i heat med premiering i hvert heat. Det er imidlertid forsøk i lagbåter i Junior B. Det skal være minst én roer av hvert kjønn i Mix Junior C 4X. <i>Lag som kun består av roere av samme kjønn vil bli nektet å starte!</i> Mix 8+ krever minst tre roere av hvert kjønn. Coxen teller ikke med i forhold til antall roere. Lag som er alene påmeldt i sitt løp vil få anledning til påmelding i et annet løp til ordinær startkontingent. Arrangøren kan arrangere løp i andre båtclasser enn de som er satt opp i innbydelsen hvis det anmodes om dette innen påmeldingsfristen. <i>Det er trangt om plassen ved roing frem til startområdene. Mannskapene bes derfor om å være oppmerksomme når det kommer løp i banen!</i> Løp vil normalt ikke gå med mer enn 6 båter i finalen	
Distanse lørdag:	SuperSprint: 200 m Andre sprintløp: 500 m	
Distanse søndag:	2000m, 1500m, 1000m og 500m	
Supersprint:	SuperSprinten roes over en distanse på 200 m foran klubbhuset. Det vil være løpende start og vinneren fra hvert heat går videre. Vinneren ror opp til start igjen, for å vente på sin neste motstander. Super-Sprinten starter ca 30 min etter siste løp i Sprintregattaen.	

LØPSOPPSETT						
Dag	Løpsnr	Kjønn	Klasse	Båttype	Distanse	Startkont
Lørdag	101	Mix	M	2X	500	300
Lørdag	102	D/H	JD	2X	500	300
Lørdag	103	Mix	S	2X	500	300
Lørdag	104	H	JA	2X	500	300
Lørdag	105	H 1999	JA	2X	500	BC 300
Lørdag	106	H	JB	1X	500	250
Lørdag	107	H	U23	2-	500	300
Lørdag	108	D	U23	2-	500	300
Lørdag	109	D	M	2X	500	300
Lørdag	110	Mix	JC	4x	500	350
Lørdag	111	D	JB	4x	500	350
Lørdag	112	H	S	4x	500	350
Lørdag	113	D	S	1X	500	250
Lørdag	114	H	M	4-	500	350
Lørdag	115	D	JA	2x	500	300
Lørdag	116	D 1999	JA	2x	500	BC 300
Lørdag	117	H	JA	4-	500	350
Lørdag	118	H 1999	JA	4-	500	BC 350
Lørdag	119	H	S	2-	500	300
Lørdag	120	D	Slv	1X	500	250
Lørdag	121	H	Slv	2x	500	300
Lørdag	122	H	JA	8+	500	450
Lørdag	123	H	S	1x	500	250
Lørdag	124	D	S	4X	500	350
Lørdag	125	H	JC	1x	500	250
Lørdag	126	D	JC	2X	500	300
Lørdag	127	H	JB	4x	500	300
Lørdag	128	D	JB	2x	500	300
Lørdag	129	D	M	1x	500	250
Lørdag	130	H	M	1x	500	250
Lørdag	131	H	U23	1x	500	250
Lørdag	132	D	U23	1x	500	250
Lørdag	133	H	JA	4x	500	350
Lørdag	134	H 1999	JA	4x	500	BC 350
Lørdag	135	H	Slv	1x	500	250
Lørdag	136	H	S	4-	500	350
Lørdag	137	D/H	JD	1X	500	250
Lørdag	138	D	S	2x	500	300
Lørdag	139	H	JA	2-	500	300
Lørdag	140	Mix	JB	2x	500	300
Lørdag	141	D	JA	1x	500	250

LØPSOPPSETT							
Dag	Løpsnr	Kjønn	Klasse	Båttype	Distanse		Startkont
Lørdag	142	H	S	2X	500		300
Lørdag	143	H	JA	1x	500		250
Lørdag	144	D	Slv	2x	500		300
Lørdag	145	D	JA	4x	500		350
Lørdag	146	D 1999	JA	4x	500	BC	350
Lørdag	147	H	S	8+	500		450
Lørdag	148	H	M	2x	500		300
Lørdag	149	H	JC	2X	500		300
Lørdag	150	D	U23lv	1x	500		250
Lørdag	151	H	U23lv	1x	500		250
Lørdag	152	D	JC	1x	500		250
Lørdag	153	H	JB	2X	500		300
Lørdag	154	D	JB	1x	500		250
Lørdag	155	Åpen	Nybeg	Åpen	500		150
Lørdag				Supersprint			
Lørdag	160	D	JC	1X	200		200
Lørdag	161	H	JC	1x	200		200
Lørdag	162	D	JB	1x	200		200
Lørdag	163	H	JB	1x	200		200
Lørdag	164	D	JA	1X	200		200
Lørdag	165	H	JA	1x	200		200
Lørdag	166	D	Slv	1x	200		200
Lørdag	167	H	Slv	1x	200		200
Lørdag	168	D	S	1X	200		200
Lørdag	169	H	S	1x	200		200
Lørdag	170	D	M	1x	200		200
Lørdag	171	H	M	1x	200		200
Søndag							
Søndag	202	H	JA	4-	2 000	NC	350
Søndag	203	H 1999	JA	4-	2 000	NC/BC	350
Søndag	204	H	U23lv	1x	2 000		250
Søndag	205	D	U23lv	1x	2 000		250
Søndag	206	D	M	8+	1 000	M.M.	450
Søndag	207	H	M	2x	1 000	M.M.	300
Søndag	208	Åpen	Nybeg	Åpen	500		150
Søndag	209	H	JC	1x	500		250
Søndag	210	D	JC	2x	1 000		300
Søndag	211	D	S	1x	2 000		250
Søndag	212	D	JA	2x	2 000	NC	300
Søndag	213	D 1999	JA	2x	2 000	NC/BC	300
Søndag	214	H	JA	1x	2 000		250

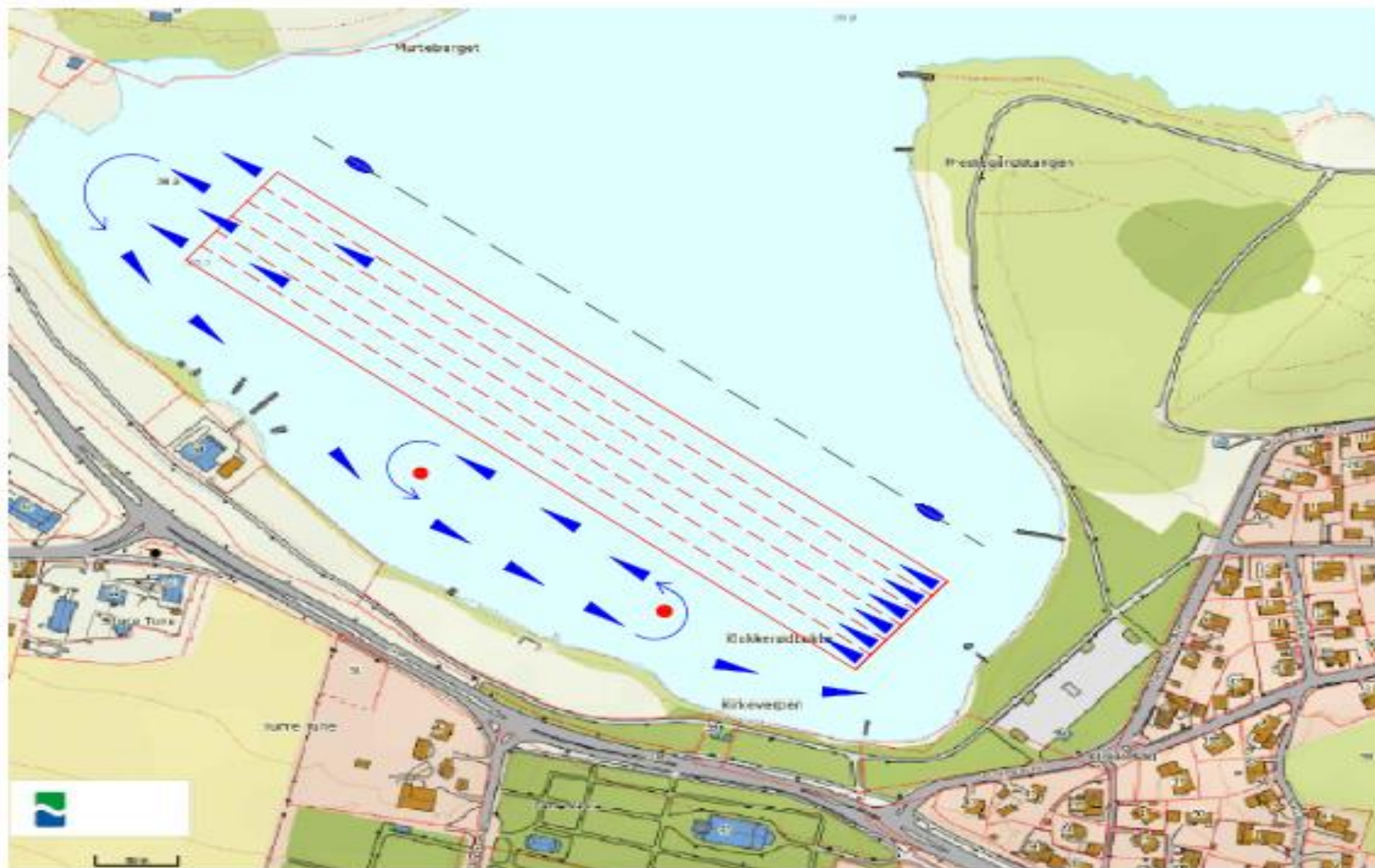
LØPSOPPSETT							
Dag	Løpsnr	Kjønn	Klasse	Båttype	Distanse		Startkont
Søndag	215	D	M	2x	1 000	M.M.	300
Søndag	216	D	U23	2x	2 000		300
Søndag	217	H	U23	2x	2 000		300
Søndag	218	D/H	JD	2x	500		300
Søndag	219	H	M	4-	1 000	M.M.	350
Søndag	220	H	JB	1x	1 500		250
Søndag	221	D	JB	2x	1 500	NC	300
Søndag	222	H	S	4-	2 000	NC	350
Søndag	223	D	M	1x	1 000	M.M.	250
Søndag	224	H	JA	2-	2 000	NC	300
Søndag	225	H	M	1x	1 000	M.M.	250
Søndag	226	H	S	1x	2 000		250
Søndag	227	D	S	4x	2 000	NC	350
Søndag	228	H	JC	2x	1 000		300
Søndag	229	D	JC	1x	500		250
Søndag	230	H	JB	2x	1 500	NC	300
Søndag	231	H	U23	1x	2 000		250
Søndag	232	D	U23	1x	2 000		250
Søndag	233	D	M	4x	1 000	M.M.	350
Søndag	234	H	M	4x	1 000	M.M.	350
Søndag	235	D	JA	1x	2 000		250
Søndag	236	D	JB	4x	1 500	NC	350
Søndag	237	H	Slv	1x	2 000		250
Søndag	238	D	Slv	2x	2 000		300
Søndag	239	H	JB	4-	1 500	NC	350
Søndag	240	H	S	2x	2 000	NC	300
Søndag	241	D	S	2x	2 000	NC	300
Søndag	242	H	JA	4x	2 000	NC	350
Søndag	243	H 1999	JA	4x	2 000	NC/BC	350
Søndag	244	D	JB	1x	1 500		250
Søndag	245	Mix	JC	4x	1 000	NC	350
Søndag	246	H	S	2-	2 000		300
Søndag	247	Mix	M	2x	1 000	M.M.	300
Søndag	248	D	JA	4x	2 000	NC	350
Søndag	249	D 1999	JA	4x	2 000	NC/BC	350
Søndag	250	H	Slv	2x	2 000		300
Søndag	251	D	Slv	1x	2 000		250
Søndag	252	H	S	4x	2 000	NC	350
Søndag	253	H	JA	2x	2 000	NC	300
Søndag	254	H 1999	JA	2x	2 000	NC/BC	300
Søndag	255	H	JB	4x	1 500	NC	350
Søndag	256	D/H	JD	1x	500		250

LØPSOPPSETT							
Dag	Løpsnr	Kjønn	Klasse	Båttype	Distanse		Startkont
Søndag	257	D	JA	2-	2 000		300
Søndag	258	Mix		8+	2 000	NC	450
Søndag	259	H	M	8+	1 000	M.M.	450

Krysstabell løp

Klasse	Dag	1X	2X	2-	4X	4-	8+	Åpen	Supersprint
<i>Damer Senior</i>	Lørdag	113	138		124				168
	Søndag	211	241		227				
<i>Damer Senior Lettvekt</i>	Lørdag	120	144						166
	Søndag	251	238						
<i>Damer Senior U23</i>	Lørdag	132		108					
	Søndag	232	216						
<i>Damer Sen U23 Lettv.</i>	Lørdag	150							
	Søndag	205							
<i>Damer Junior A</i>	Lørdag	141	115/116		145/146				164
	Søndag	235	212/213	257	248/249				
<i>Damer Junior B</i>	Lørdag	154	128		111				162
	Søndag	244	221		236				
<i>Damer Junior C</i>	Lørdag	152	126						160
	Søndag	229	210						
<i>Damer Junior D</i>	Lørdag	137	102						
	Søndag	256	218						
<i>Herrer Senior</i>	Lørdag	123	142	119	112	136	147		169
	Søndag	226	240	246	252	222			
<i>Herrer Senior Lettvekt</i>	Lørdag	135	121						167
	Søndag	237	250						
<i>Herrer Senior U23</i>	Lørdag	131		107					
	Søndag	231	217						
<i>Herrer Sen U23 Lettv</i>	Lørdag	151							
	Søndag	204							
<i>Damer Masters</i>	Lørdag	129	109						170
	Søndag	223	215		233		206		
<i>Herrer Masters</i>	Lørdag	130	148			114			171
	Søndag	225	207		234	219	259		
<i>Herrer Junior A</i>	Lørdag	143	104/105	139	133/134	117/118	122		165
	Søndag	214	253/254	224	242/243	202/203			
<i>Herrer Junior B</i>	Lørdag	106	153		127				163
	Søndag	220	230		255	239			
<i>Herrer Junior C</i>	Lørdag	125	149						161
	Søndag	209	228						
<i>Herrer Junior D</i>	Lørdag	137	102						
	Søndag	256	218						
<i>Åpen Nybegynner</i>	Lørdag							155	
	Søndag							208	
<i>Mix</i>	Lørdag		101/103/140		110				
	Søndag		247		245		258		

Bane lørdag sprint og supersprint:



Bane søndag:

