

# “HISØYA RUNDT” 2014



## TIDSPUNKT:

*Søndag 27. juli kl 10.00*

*(oppmøte-tidspunkt i båt foran Arendals Roklub)*

## Arrangementet:

*Hisøya Rundt er en tradisjonsrik og uformell 20 km lang rotur i skjærgården rundt Hisøya. Bør kombineres med tur-regattaen ”[Barmen Rundt](#)” i Risør dagen før, samt hyggelig rekeaftern på terrassen til Arendals Roklub. Overnatting i klubbens gymnastikksal. Tilgang til dusj og kjøkken i klubbhuset. God parkering for biler og båthengere ved roklubben.*

*Passer for så vel nybegynnere som erfarne mosjonister og raceroere som legger igjen klokka hjemme!*

## Turbeskrivelse:

*Etter start opp Nidelvas østre løp og rundt Tangen inn i det vestre løpet mens man ror forbi rekker av idylliske sørlandshus. Vestre elveløp går mellom bergknauser og våtmarksområder til man kommer ut i skjæra og setter kursen østover i åpent farvann på innsiden av Torungene fyr, inn bak Mærdø. Medbrakt mat og drikke fortæres på Mærdøstranda, med god anledning til å ta et bad. Tilbake til Arendal opp Galtesund og inn til klubben ca kl 15.00.*

***Husk redningsvest og øsekar i båten!***



# “HISØYA RUNDT”

## Påmelding:

*Senest en uke før* til Torleiv Moseid på telefon **905.83.935** eller e-mail [torlmose@online.no](mailto:torlmose@online.no)

## Båttyper:

Innriggere,  $\frac{3}{4}$ -ere, single- og dobbelt-scullere samt trimmier.  
Det er ingen deltageravgift for selve turen.

**Av hensyn til vær- og vindforhold anbefales innriggere eller trimmier. Arrangøren kan nekte start i båter han ikke mener tilfredsstillende forholdene.**

**Husk redningsvest og øsekar i båten!**

## Sosialt samvær:

Rekeften i Arendals Roklub lørdag kveld kl 19.00. Av hensyn til innkjøp må vi ha din bindene forhåndspåmelding.  
Pris pr person kr 200 eksklusive drikkevarer, som fås kjøpt på stedet.

## Utenbys deltagere:

Utenbys deltagere kan henvende seg til Arendals Roklub dersom dere vil delta i en av våre båter.

Med hilsen Arendals Roklub  
i samarbeide med Tur- og Trimutvalget i Norges Roforbund.



På Mærdø

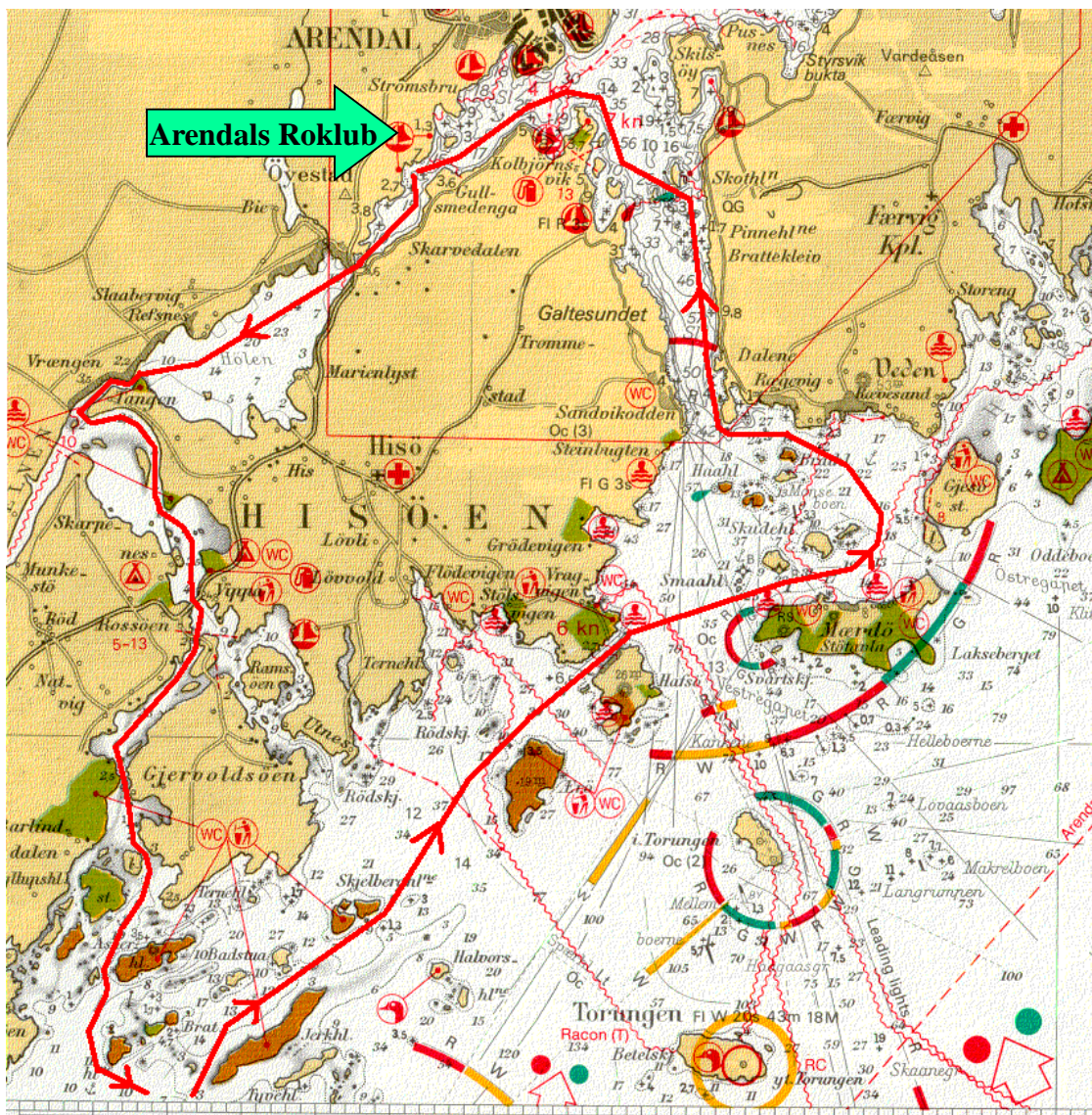


På Mærdø



Sovesal B

# “HISØYA RUNDT”



Kjør av E18 ved Harebakken senter (Statoil), ned Barbudalen, ta av til høyre før jernbanestasjonen, og gjennom Blødekjærtunnellen mot Hisøy.

Bratt og trang nedkjøring til klubben!



Kartgrunnlag: Båtportkart C, gjengitt med tillatelse nr. 440/03 fra Statens Kartverk Sjø for utlegging på Norges Roforbunds hjemmeside.  
Ikke beregnet for navigasjon.